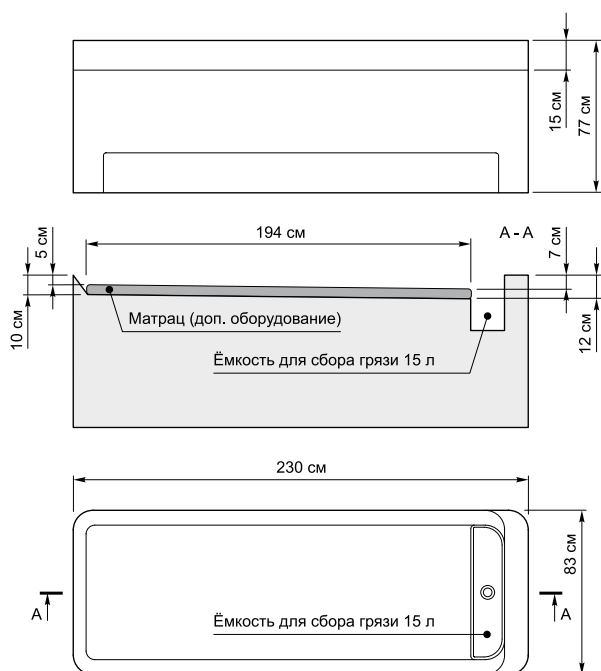
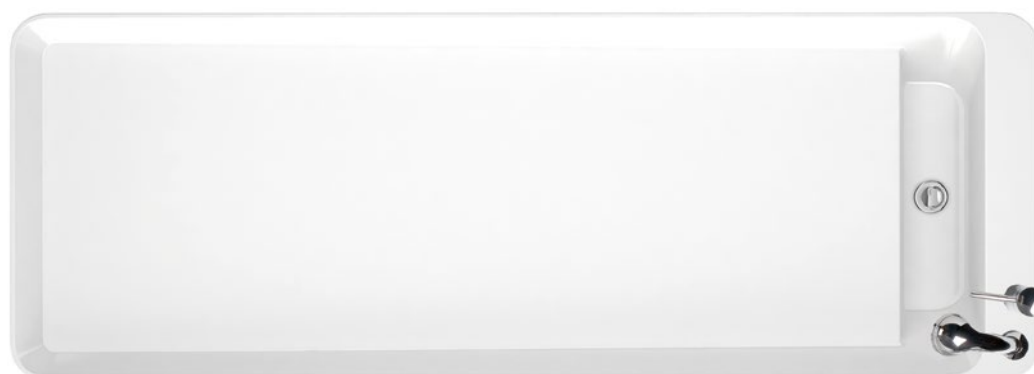
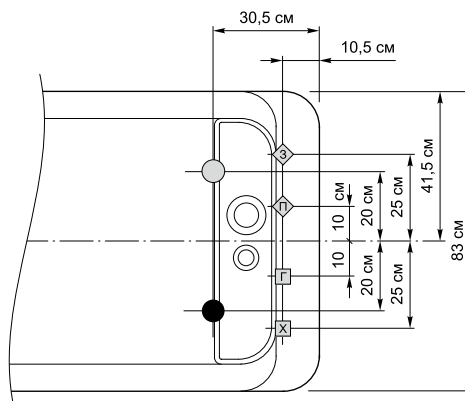


КУШЕТКА ДЛЯ ГРЯЗЕЛЕЧЕНИЯ



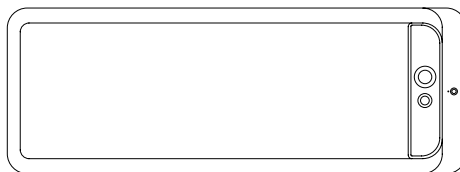
РАСПОЛОЖЕНИЕ ПОДВОДОВ

- Канализационное отверстие диам. 100 мм для грязи
- Канализационное отверстие диам. 50 мм для воды
- Горячая вода (кран 1/2" высотой макс. 16 см от пола)
- ⊗ Холодная вода (кран 1/2" высотой макс. 16 см от пола)
- ◇ Кабель электрического питания (длина 1 м)
- ⊠ Кабель дополнительного заземления (длина 1 м)



В-Г-П

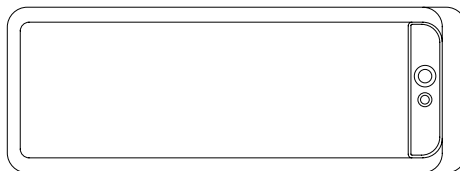
- Слив для воды
- Слив для грязи
- Подогрев стола
- Стол



Мощность (кВт) 0,15
 Потребляемый ток (А) 0,7
 Напряжение (В) 220
 Частота (Гц) 50

В-Г

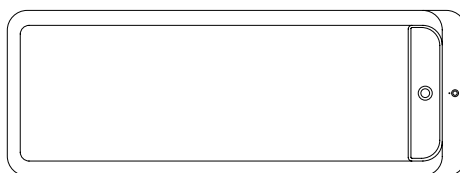
- Слив для воды
- Слив для грязи
- Стол



Мощность (кВт) -
 Потребляемый ток (А) -
 Напряжение (В) -
 Частота (Гц) -

В-П

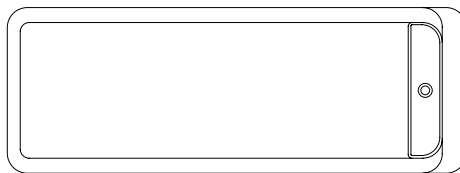
- Слив для воды
- Подогрев стола
- Стол



Мощность (кВт) 0,15
 Потребляемый ток (А) 0,7
 Напряжение (В) 220
 Частота (Гц) 50

В

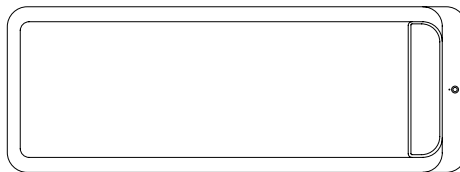
- Слив для воды
- Стол



Мощность (кВт) -
 Потребляемый ток (А) -
 Напряжение (В) -
 Частота (Гц) -

СТОЛ-П

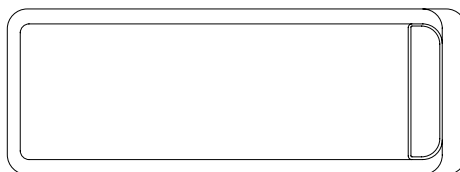
- Подогрев стола
- Стол



Мощность (кВт) 0,15
 Потребляемый ток (А) 0,7
 Напряжение (В) 220
 Частота (Гц) 50

СТОЛ

- Акриловый стол
- Рама с регулируемыми ножками
- Панели (2 боковых и 2 торцевых)

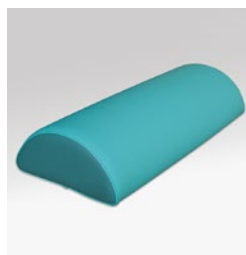


Мощность (кВт) -
 Потребляемый ток (А) -
 Напряжение (В) -
 Частота (Гц) -

ТЕХНИЧЕСКИЕ ХАРАКТЕРИСТИКИ

1. РАЗМЕР ПОДКЛЮЧЕНИЯ ХОЛОДНОЙ И ГОРЯЧЕЙ ВОДЫ – ½".
2. РАЗМЕР ПОДКЛЮЧЕНИЯ СЛИВА ДЛЯ ВОДЫ – наружный диаметр 50 мм.
3. РАЗМЕР ПОДКЛЮЧЕНИЯ СЛИВА ДЛЯ ГРЯЗИ – наружный диаметр 100 мм.

ДОПОЛНИТЕЛЬНОЕ ОБОРУДОВАНИЕ



Подушка



Матрац



Ступеньки