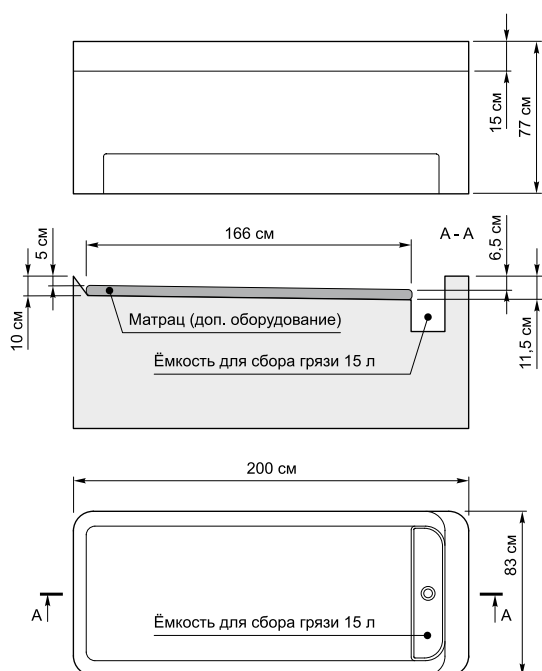
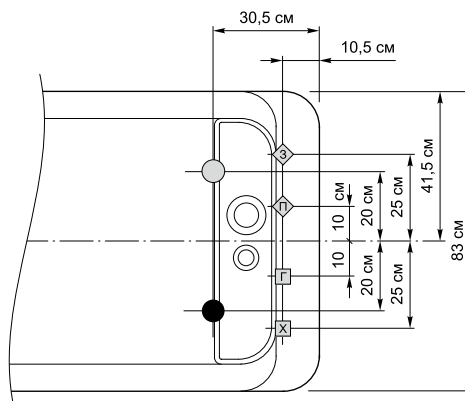


КУШЕТКА ДЛЯ ГРЯЗЕЛЕЧЕНИЯ



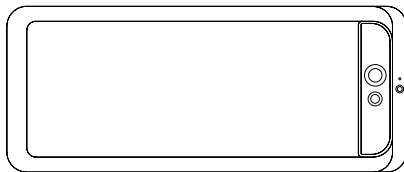
РАСПОЛОЖЕНИЕ ПОДВОДОВ

- Канализационное отверстие диам. 100 мм для грязи
- Канализационное отверстие диам. 50 мм для воды
- Горячая вода (кран 1/2" высотой макс. 16 см от пола)
- ⊠ Холодная вода (кран 1/2" высотой макс. 16 см от пола)
- ◇ Кабель электрического питания (длина 1 м)
- ⊞ Кабель дополнительного заземления (длина 1 м)



**В-Г-П**

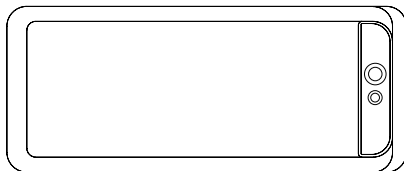
- Слив для воды
- Слив для грязи
- Подогрев стола
- Стол



Мощность (кВт) ..... 0,15  
 Потребляемый ток (А) ..... 0,7  
 Напряжение (В) ..... 220  
 Частота (Гц) ..... 50

**В-Г**

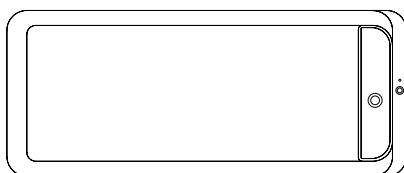
- Слив для воды
- Слив для грязи
- Стол



Мощность (кВт) ..... -  
 Потребляемый ток (А) ..... -  
 Напряжение (В) ..... -  
 Частота (Гц) ..... -

**В-П**

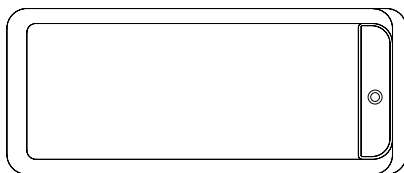
- Слив для воды
- Подогрев стола
- Стол



Мощность (кВт) ..... 0,15  
 Потребляемый ток (А) ..... 0,7  
 Напряжение (В) ..... 220  
 Частота (Гц) ..... 50

**В**

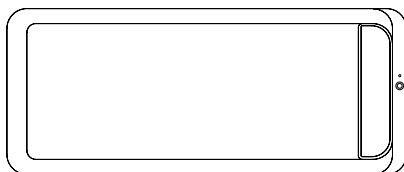
- Слив для воды
- Стол



Мощность (кВт) ..... -  
 Потребляемый ток (А) ..... -  
 Напряжение (В) ..... -  
 Частота (Гц) ..... -

**СТОЛ-П**

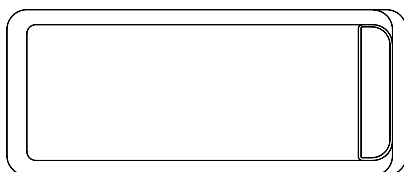
- Подогрев стола
- Стол



Мощность (кВт) ..... 0,15  
 Потребляемый ток (А) ..... 0,7  
 Напряжение (В) ..... 220  
 Частота (Гц) ..... 50

**СТОЛ**

- Акриловый стол
- Рама с регулируемыми ножками
- Панели (2 боковых и 2 торцевых)

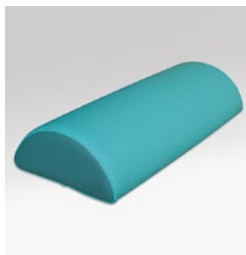


Мощность (кВт) ..... -  
 Потребляемый ток (А) ..... -  
 Напряжение (В) ..... -  
 Частота (Гц) ..... -

**ТЕХНИЧЕСКИЕ ХАРАКТЕРИСТИКИ**

1. РАЗМЕР ПОДКЛЮЧЕНИЯ ХОЛОДНОЙ И ГОРЯЧЕЙ ВОДЫ – ½".
2. РАЗМЕР ПОДКЛЮЧЕНИЯ СЛИВА ДЛЯ ВОДЫ – наружный диаметр 50 мм.
3. РАЗМЕР ПОДКЛЮЧЕНИЯ СЛИВА ДЛЯ ГРЯЗИ – наружный диаметр 100 мм.

**ДОПОЛНИТЕЛЬНОЕ ОБОРУДОВАНИЕ**



Подушка



Матрац



Ступеньки